



BELMARE






BELMARE

**UM LUGAR PARA QUEM FAZ QUESTÃO
DE RECARREGAR AS ENERGIAS NA PRAIA
OU CONTEMPLANDO SUA BELEZA NO
CONFORTO DO LAR**

Ao observar a imensidão do mar azul, nos sentimos em casa, pois estamos conectados com a nossa essência.

A forma que encontramos de fazer você se sentir em casa é garantir que os seus olhos encantem-se com uma vista deslumbrante do lado de fora e com o requinte em cada detalhe do lado de dentro.

É assim que você sentirá a plena satisfação em viver momentos inesquecíveis no Belmare Residence.

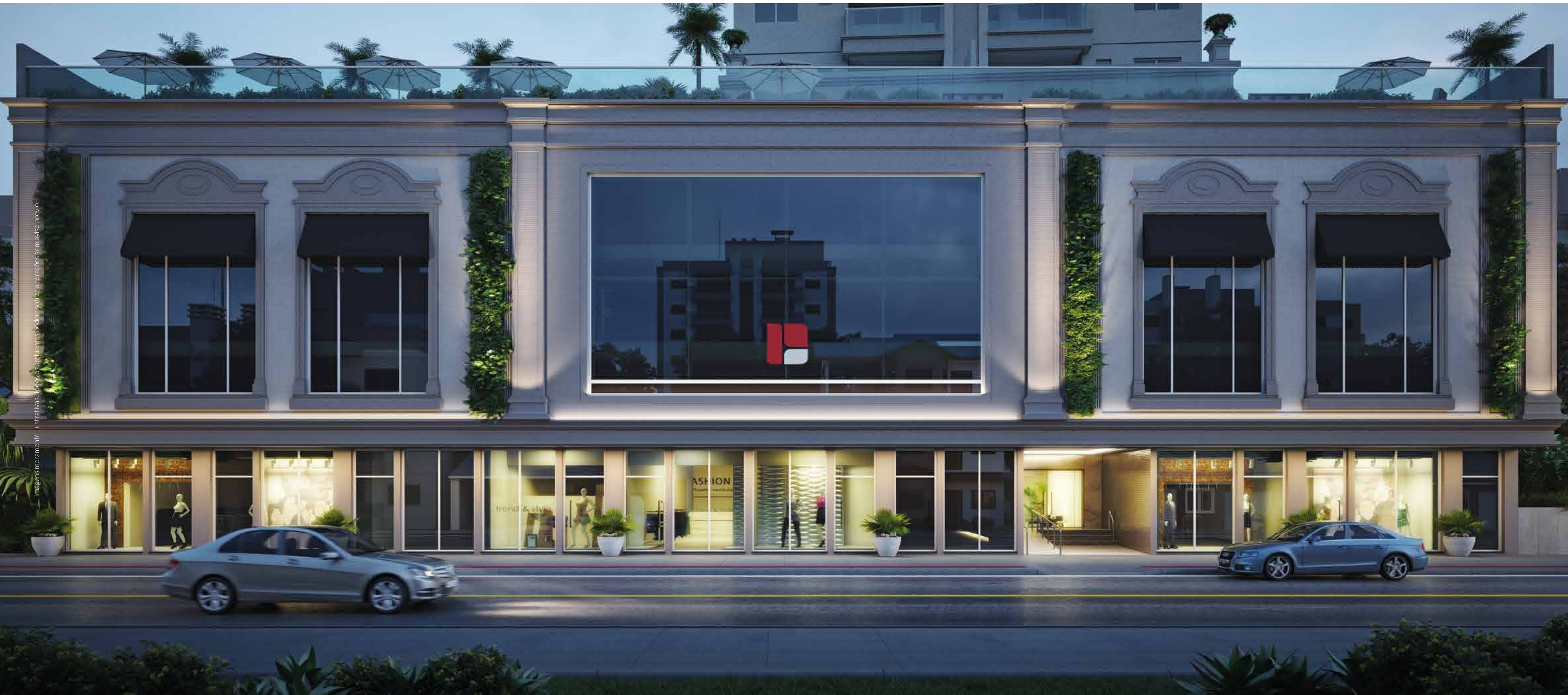
Com o mar à sua janela para lhe dar bom dia todas as manhãs.





Imagens meramente ilustrativas. Todos os ambientes podem sofrer alterações sem aviso prévio.

Imagens meramente ilustrativas. Todos os ambientes podem sofrer alterações sem aviso prévio.





UMA VISTA PARADISÍACA COM INFRAESTRUTURA COMPLETA

O Belmare Residence está muito bem localizado na Avenida Governador Celso Ramos, no centro de Itapema - SC.

Um local escolhido para satisfazer as necessidades de infraestrutura e acessibilidade dos seus futuros moradores, sem abrir mão de uma vista encantadora e revigorante.





Imagens meramente ilustrativas. Todos os detalhes podem sofrer alterações sem aviso prévio.



VIVER É UMA EXPERIÊNCIA FASCINANTE PARA SER APRECIADA COM PLENITUDE

A felicidade está em cada experiência vivida a partir do momento em que os olhos se abrem para um novo dia. E é imensamente mais agradável percebê-la quando se está em um lugar confortável e inspirador.

- 1 torre;
- 4 apartamentos por andar;
- 2 elevadores sociais e 1 de serviço;
- Guarita de segurança;
- Entrada de serviço.





CONFORTO É ESTAR EM UM
LUGAR QUE AGRADA AOS OLHOS
E FAZ SEU CORPO RELAXAR



Imagens meramente ilustrativas. Todos os ambientes podem sofrer alterações sem aviso prévio.

SEGURANÇA E PRATICIDADE AO SEU DISPOR

PAVIMENTO TÉRREO

- Guarita 24h;
- Box de praia;
- Bicicletário;
- Depósito;
- Entrada de banhistas com lavabo, duchas, acesso ao elevador de serviço.



Imagens meramente ilustrativas. Todos os ambientes podem sofrer alterações sem aviso prévio.

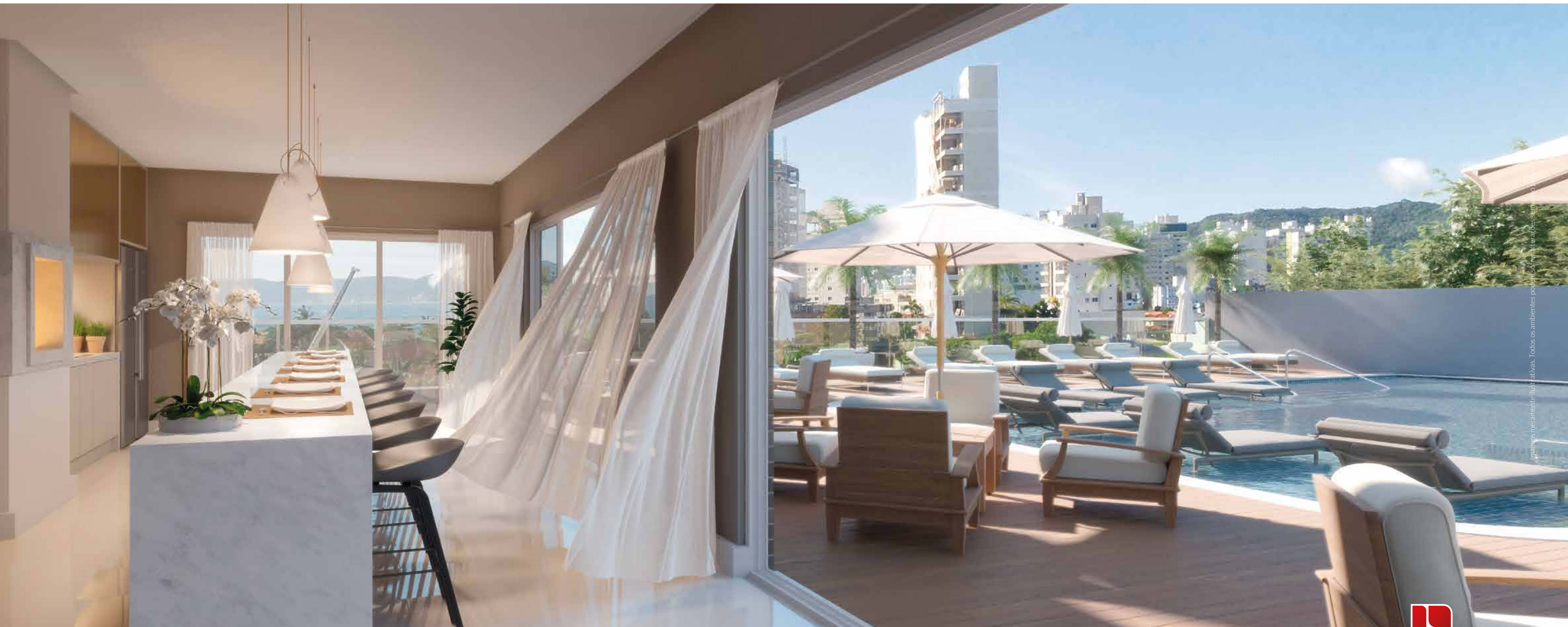


PISCINA AQUECIDA COM ÁREA COBERTA DE 122,18M²



PISCINA - ÁREA DO TERRAÇO DESCOBERTO COM 180,40M²

Imagens meramente ilustrativas. Todos os ambientes podem sofrer alterações caso sem aviso prévio.



Imagens meramente ilustrativas. Todos os ambientes podem sofrer alterações sem aviso prévio.



Imagens meramente ilustrativas. Todos os ambientes podem sofrer alterações sem aviso prévio.



Imagens meramente ilustrativas. Todos os ambientes podem sofrer alterações sem aviso prévio.



Imagens meramente ilustrativas. Todos os ambientes podem sofrer alterações sem aviso prévio.



Imagens meramente ilustrativas. Todos os ambientes podem sofrer alterações sem aviso prévio.



SALÃO DE FESTAS COM 211,92M²

Imagens meramente ilustrativas. Todos os ambientes podem sofrer alterações sem aviso prévio.



Imagens meramente ilustrativas. Todos os ambientes podem sofrer alterações sem aviso prévio.

ÁREA DE LAZER COM 2.384M²

A área de lazer do Belmare Residence é composta por ambientes de muita interatividade e descontração para toda a família e seus convidados. Os momentos de diversão serão aproveitados com sossego, privacidade e uma vista paradisíaca da praia.

- Piscina adulto com espelho d'água e spa;
- Piscina infantil;
- Piscina adulto aquecida;
- Piscina infantil aquecida e spa;
- Área de piscinas cobertas com espaço gourmet;
- Área de descanso;
- Terraço descoberto;
- Playground;
- Quadra poliesportiva;
- Bistrô;
- Salão de festas com cozinha;
- Sala de jogos;
- Sala gourmet;
- Brinquedoteca;
- Academia;
- Sala de descanso;
- Sauna;
- Sala de massagem;
- Vestiário;
- Fraldário;
- Banheiros masculino e feminino;
- Lavabos sociais e PNE.



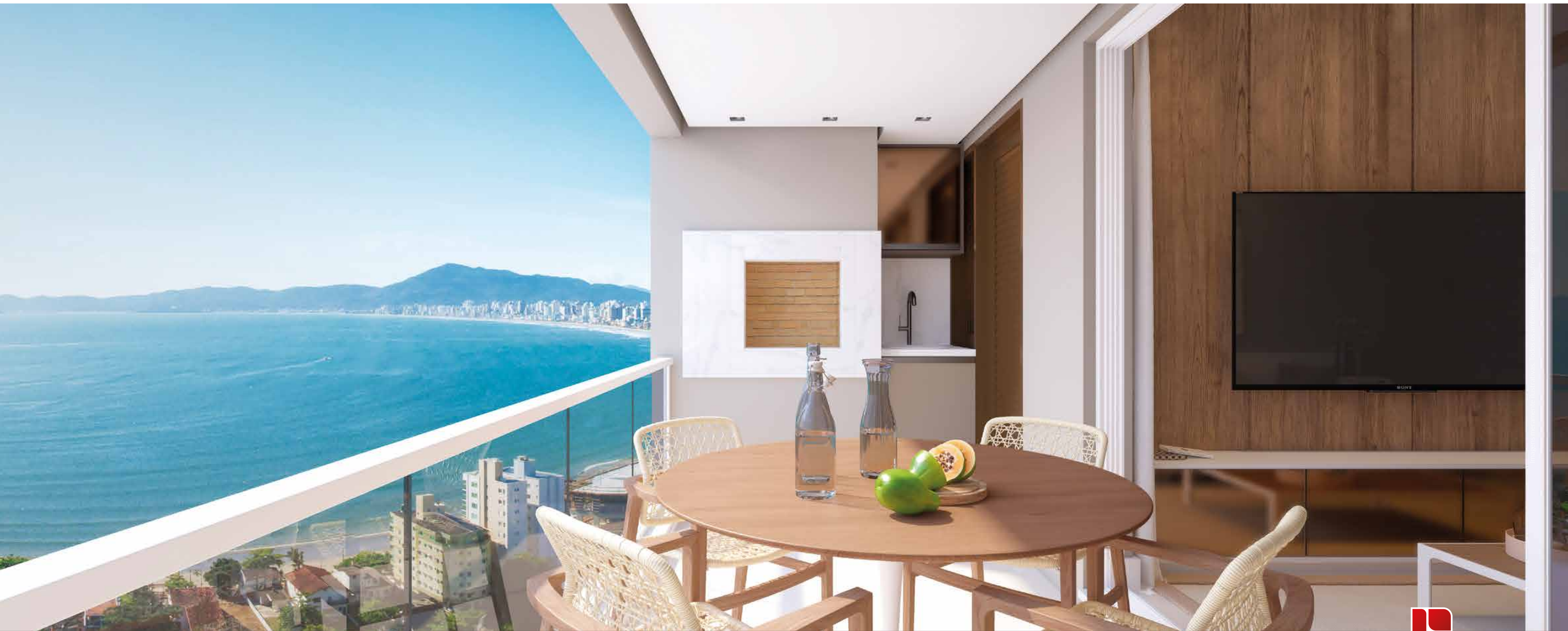


CONFORTO E REQUINTE EM CADA DETALHE

Cada andar da imponente torre do Belmare é composto por 4 apartamentos com 3 ou 4 suítes, sendo 2 demi-suítes. Todas as unidades possuem piso laminado nas áreas íntimas e acabamento em gesso. Para os momentos em que preferir receber os convidados com mais intimidade, uma espaçosa sacada com churrasqueira será o ambiente perfeito.

- 4 suítes, sendo 2 demi;
- 3 suítes, sendo 2 demi;
- Living integrado;
- Sacada com churrasqueira;
- Gesso;
- Piso laminado nas áreas íntimas;
- Infraestrutura para instalações.







LIVING

Imagens meramente ilustrativas. Todos os ambientes podem sofrer alterações sem aviso prévio.



Imagens meramente ilustrativas. Todos os ambientes podem sofrer alterações sem aviso prévio.



BELMARE

SUÍTE

VISTA SUÍTE



TIPO 02

116,93m²
área privativa
aproximada



TIPO 01

97,46m²
área privativa
aproximada

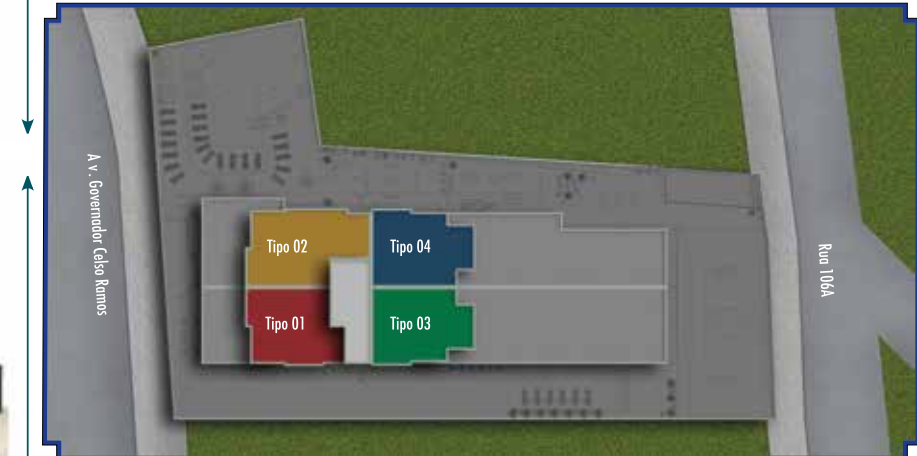


12,40 m



TIPO 04

99,87m²
área privativa
aproximada



9,47 m



TIPO 03

99,78m²
área privativa
aproximada



LOCALIZAÇÃO ESTRATÉGICA PARA PROPORCIONAR MAIS COMODIDADE À SUA VIDA

- A 14 km de Balneário Camboriú - aprox. 15min.;
- A 2 km da BR 101 - aprox. 3min.;
- A 73 km do Aeroporto de Florianópolis - aprox. 1h20min.;
- A 51 km do Aeroporto de Navegantes - aprox. 60min.;
- A 64 km do centro de Florianópolis - aprox. 1h10min.;
- A 400 m da praia - aprox. 5 min.;
- A 25 km da praia Brava Itajaí - aprox. 30min.;
- A 242 km de Curitiba - aprox. 3h;
- A 504 km de Porto Alegre - aprox. 5h30min.







Nos termos da Lei nº 4.591/64, de forma declaratória, informa-se que todas as imagens apresentadas em portfólio, mostruário e demais materiais publicitários expostos para a divulgação deste empreendimento possuem caráter estritamente ilustrativo, tendo o intuito de sugerir ideias e bases de possíveis estruturas que a área comporta e, desta forma, não possuem correlação direta com o produto final a ser entregue. Para tanto, fica ciente da não ocorrência das hipóteses elencadas no Art. 35 do Código de defesa do Consumidor.
IMAGENS: NAAV.COM.BR